

ト-I-

TOTAL CATALOG

継手・塩ビ関連

総合カタログ



掃除口



東栄管機株式会社

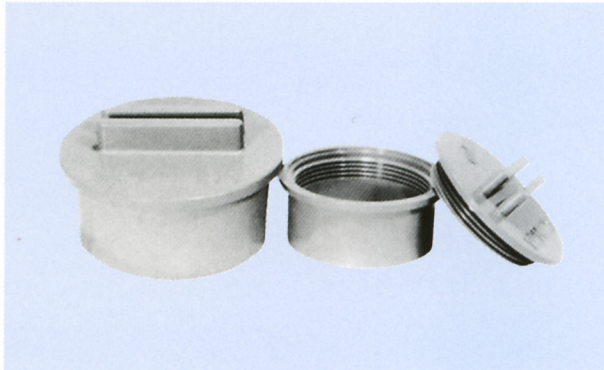


目次 各種塩化ビニル製継手総合カタログ

番号	商品群	品 種	頁
1	D V 継 手	排水用継手 (レギュラーサイズ・大口径) バルブソケット・ 片受エルボ	3
2	D V カラー 継 手 (Color)	排水用カラー (アイボリー・シルバーグレー・ブラウン) 継手	8
3	下 水 用 継 手	副管・取付管・排水設備用継手	9
4	V U 継 手	VU管用排水継手 (レギュラーサイズ・大口径)	10
5	T S 継 手	水道用継手	12
6	給 水 用 特 殊 継 手	座付水栓エルボ・座付水栓ソケット・ユニット取出し継手・ バルブソケット特殊サイズ・KL20	18
7	T S 大 口 径 継 手	水道用継手 (大口径)	19
8	T S フ ラ ン ジ	各種TSフランジ・板フランジ(5K・10Kタイプ)・ボルト・ナット 各種パッキン (EPDM・ノンアスベスト)	20
9	H I 継 手	耐衝撃性継手	22
10	H T 継 手	耐熱性継手	23
11	VU継手(特殊継手)	排水用キャップ、異径エルボ、Sソケット、偏芯インクリーザー	24
12	VU継手(特殊継手)	偏芯ブッシング、11°1/4エルボ、22°1/2エルボ、30°エルボ、60°エルボ、 片受偏芯インクリーザー・持出しソケット、VUブッシング	25
13	特 殊 継 手	SV継手・VP変換ソケット・割りカラー・片受エルボ・片受異径エルボ・片受エルボIタイプ・OMジョイント・ インスリーブソケット・VP持出しソケット・マス用嵩あげ管・特殊DV継手・ルーフドレン・防水ソケット 洋風床フランジ・代用管・スライドチーズ・スライドソケット・片ネジ管・泥よけカバー・HVヘッドバルソケ	26
14	掃 除 口	VP・VU用 (ツمامミ式・キャップ式)、SU用 (ツمامミ式・キャップ式)	30
15	掃 除 口 (その他)	スリーブ式掃除口、床上掃除口 (オス・メス)、DV掃除口付エルボ、 カラー掃除口 (アイボリー・シルバー・ブラウン)、ネジ式水コウ、 床用排水口、PVC目皿、フランジ形掃除口	31
16	ラ イ ト 管 継 手 ・ S U 継 手	ライト管用継手 (成型品・ブロー品)、SU管用継手	33
17	伸 縮 継 手	ギボルト、ウルトラユニオン、TSKユニオン、ユニオン継手	34
18	伸 縮 継 手 (その他)	差込ソケット、ヤリトリソケット、偏芯ヤリトリソケット、 HIタコベンド、通気口、鋼管用アダプター	35
19	ト ラ ッ プ (その他)	下水トラップ、PVC製立バンド、PVC製サドルバンド	36
20	塩 ビ 接 着 剤	接着剤 (100g、250g、500g、1kg、16kg)	37
21	宅 内 マ ス	小口径宅内マス、付属特殊継手	38
22	通 気 弁	コバード通気弁	74
23	耐 震 ・ 耐 沈 下 用 継 手	フレキシブルジョイント (TFJ)	76
24	加 工 継 手	加工継手	77
25	T S ベ ン ド	各種TSベンド	78
26	塩ビ製加工竹の子	各種PVC加工竹の子	79
27	付 録	トーエー継手配管例 トーエー継手現場配管実例 トーエー継手の出来るまで トーエー継手各種許可書・登録証 排水用JIS製品認証書 水道用JIS製品認証書 ISO 9001:2000登録証 日本水道協会検査工場登録通知書 下水道用資器材製造工場認定書 トーエー継手耐薬品性 (1)、(2) トーエー継手一般的性質 (物性)	80 82 85 86 87 88 89 90 91 93 95
28	参 考	参 考 管・継手類の取り扱い上のご注意	96 99
29	索 引		100

掃除口

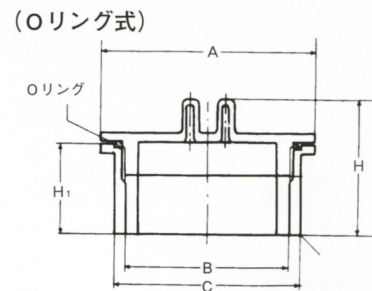
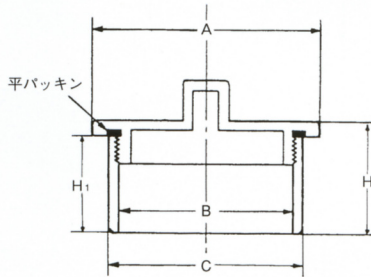
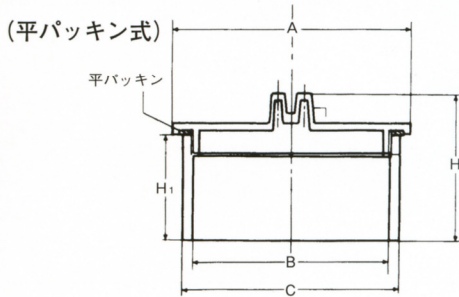
VCO (ツマミ式)



VCO (ツマミ式) 規格寸法

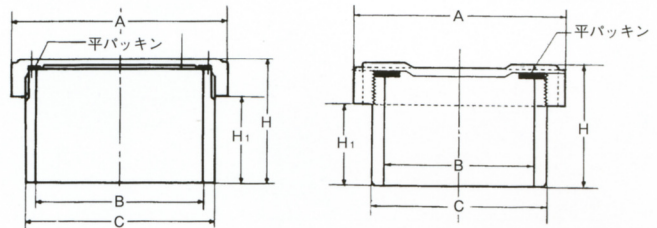
(単位: mm)

サイズ	記号	A	B	C	H	H ₁	パッキン形状
25		40	25	32	29	24	平パッキン
28		41	28	34	29	24	〃
30		46	31	38	30	25	〃
35		50	35	42	31	25	〃
40		58	40.4	48	39	24	Oリング
50		69	52.2	60	44	27	〃
65		88	66.6	76	56.5	38	〃
75		100	78.5	89	65.5	44	〃
100		125	100	114	75	54	〃
125		150	125	140	99.5	70	〃
150		179	146	165	115	80	平パッキン
200		235	195	216	146	105	〃
250		282	240	267	181	140	〃
300		338	286	318	217	70	〃



掃除口

VCO-C (キャップ式)



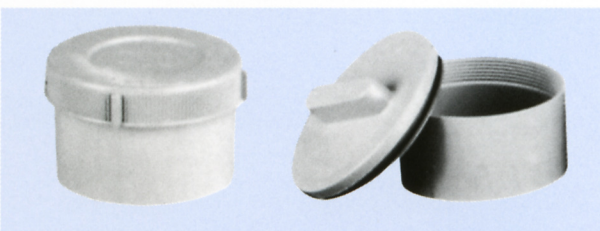
VCO-C (キャップ式) 規格寸法

(単位: mm)

サイズ	記号	A	B	C	H	H ₁	パッキン形状
40		60	40.5	48	45	26	平パッキン
50		72	51.5	60	48	29	〃
65		90	67	76	60	40	〃
75		104	78	89	62	41	〃
100		132	101	114	78	54	〃
125		159	126	140	97	69	〃
150		192	146	165	110	82	〃

掃除口

SU用 (ツマミ式・キャップ式)



SU用 (ツマミ式・キャップ式) 規格寸法

(単位: mm)

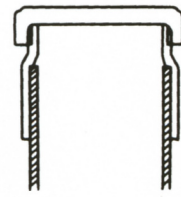
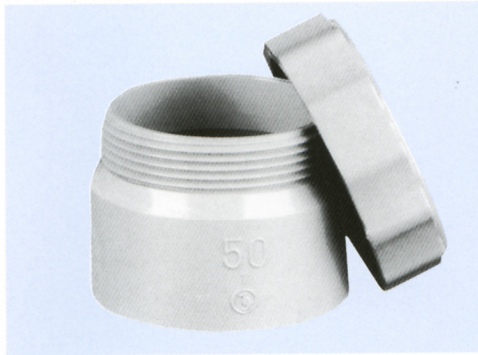
サイズ	記号	A	B	C	H	H ₁	パッキン形状
50 (ツマミ式)		61	50	54	44	30	平パッキン
65 (〃)		78	63	68	49	35	〃
75 (〃)		88	75	80	56	40	〃
100 (〃)		115	100	106	69	50	〃
125 (〃)		154	125	134	93	70	〃
75 (キャップ式)		88	75	80	59.5	42	〃
100 (〃)		113	98	106	72	50	〃

(VCO及びVCO-Cの図面参考)



掃除口(その他)

スリーブ式掃除口 VCO-CS



VP・VUパイプ

※パイプと接合の場合、ソケットが不要。

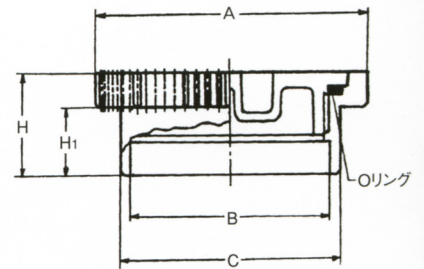
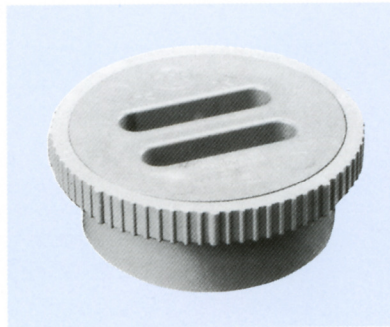
品名	サイズ
スリーブ式掃除口	50
〃	65
〃	75
〃	100

床上掃除口

VCO-GL (オス)

○ターンアップ式
(単位: mm)

記号 呼び	A	B	C	H	H ₁	パッキン 形状
75	100	75.5	83	25	38	Oリング
100	125	98.0	107	25	38	Oリング



床上掃除口

VU床上CO (オス)

○ターン
アップ式
(単位: mm)

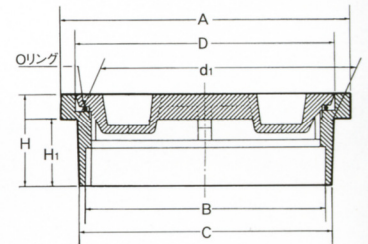
サイズ	A	B	C	D	d ₁	H	H ₁	パッキン 形状
50	65	50	55.8	59	56.5	29	20	Oリング
75	98	77	82.2	88	83.7	36.5	25	Oリング
100	122	99	106	109.5	107.7	42.5	30	Oリング
150	165	141	153	149	154.7	60	45	Oリング



(50・75・100)



(150)

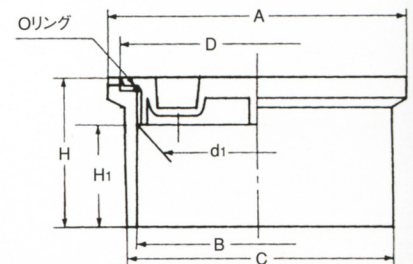
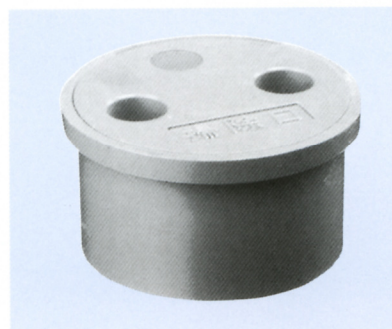


床上掃除口

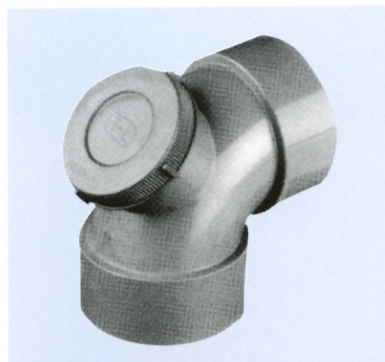
VU床上CO (メス)

○ターンアップ式
(単位: mm)

サイズ	A	B	C	D	d ₁	H	H ₁	パッキン 形状
50	81	60.4	66.5	73	59.7	49	26	Oリング
75	107	89.5	96	97	88.6	58	33	Oリング
100	134	114.6	123	122	113.6	67.5	41	Oリング



掃除口付エルボ DVCO付エルボ



一体成型品のため
きれいな仕上がり。

エルボサイズ 100mm
掃除口サイズ 75mm

一体成型

品名	エルボサイズ	掃除口サイズ
掃除口付エルボ	100	75

その他サイズにおいては加工仕様
エルボサイズ→1サイズ落しが掃除口
のサイズです。

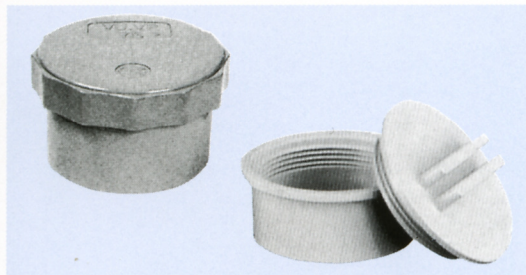


掃除口 (その他)

カラー掃除口

アイボリー・シルバー

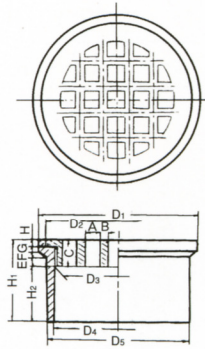
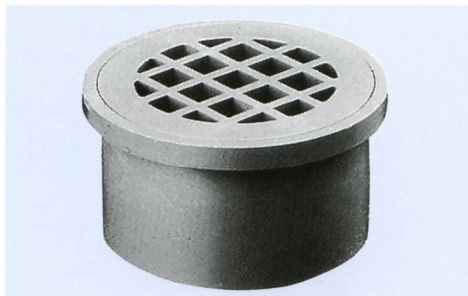
サイズ：50、75、100
 カラー：アイボリー
 シルバー
 ブラウン (VCOのみ)



規格寸法はVCO (ツマミ式) 及びVCO-C (キャップ式) と同一です。

公団指定のカラーハーフ、カラー継手と併用してお使い下さい。

床用排水口



(単位：mm)

サイズ	D ₁	D ₂	D ₃	D ₄	D ₅	H ₁	H ₂	A	B	C	E	F	G	H
50	81	73	59.7	60.4	66.5	49.0	26	7	3	18	7	3	8.0	6.0
75	107	97	88.6	89.5	96.0	58.0	33	12	4	22	13	3	9.0	6.5
100	134	122	113.6	114.6	123.0	67.5	41	15	5	23	13	3	10.5	7.5

ネジ式水閘

クサリ式・コード式

Aタイプ

Bタイプ

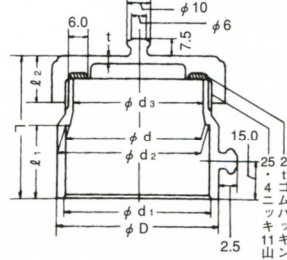
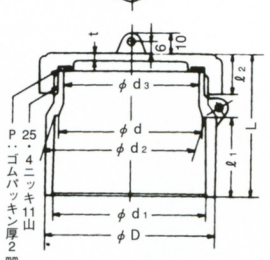
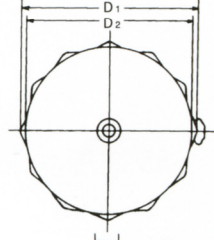
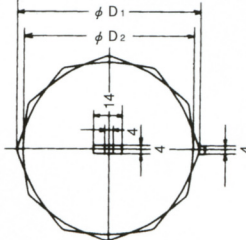


Aタイプ 75φ 100φ
(クサリ式のみ)

Bタイプ 50φ 65φ
(クサリ式、コード式)

<Aタイプ>

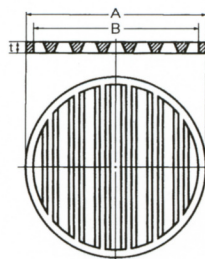
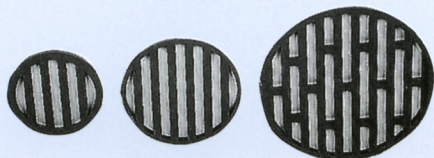
<Bタイプ>



タイプ	記号	サイズ	D	D ₁	D ₂	d	d ₁	d ₂	d ₃	L	φ ₁	φ ₂	t
B	50	67.0	72.0	68.0	56.0	±0.3 60.35	±0.3 59.75	52.0	58.0	30.0	19.0	3.0	
B	65	83.5	90.0	84.0	71.0	±0.3 76.40	±0.3 75.30	67.0	70.0	40.0	20.0	3.5	
A	75	97.0	104.0	97.0	83.0	±0.3 89.45	±0.3 88.65	77.2	76.0	45.0	21.0	3.5	
A	100	124.0	132.0	124.0	107.0	±0.35 114.55	±0.35 113.55	98.8	90.0	55.0	24.0	4.5	

PVC製

目皿



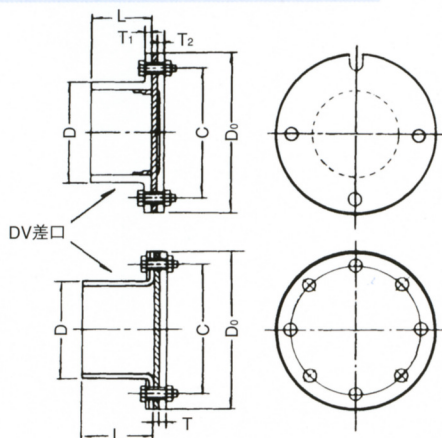
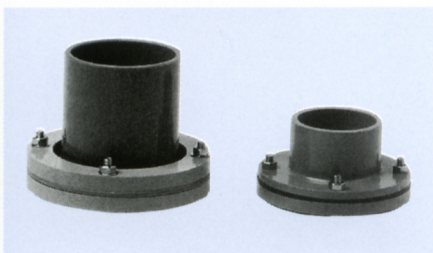
(クサリ式・コード式共通寸法)

サイズ	A	B	t
75	88.3	78	7
100	113	103	7
150	164	152	7

フランジ形掃除口

F・CD

住宅都市整備公団規格品



(略号CO)

(単位：mm)

呼び径	記号	D	D ₀	C	L	T ₁	T ₂
50	60	100	85	38	5	8	
75	89	130	115	55	5	8	

(略号CO)

(単位：mm)

呼び径	記号	D	D ₀	C	L	T ₁	ボルト数
65	76	120	106	80	10	5	
100	114	177	162	100	10	6	
125	140	206	190	112	10	6	
150	165	240	214	130	10	6	

管・継手類の取り扱い上のご注意



警告

残材・廃材の現場焼却禁止

塩ビ管・継手の廃材や残材は現場焼却しないでください。塩ビ管・継手は燃やすと有害な塩化水素ガスが発生し、とても危険です。絶対に燃やさないでください。



注意

ケーブル保護管以外の流体管路に使用しないでください。また、紫外線に対して劣化する傾向がありますので、露出配管は避けてください。

取り扱い上のご注意

各種の管・継手類をご使用の際は、次の注意事項を必ずお守りください。

①保管

各種製品の保管は炎天下や酷暑の場所を避け、屋内に保管するか、やむを得ず屋外に保管する場合はシートなどで覆って直射日光や雨水を避けてください。

②運搬・取り扱い

運搬や取り扱いに際しては衝撃を与えたり落下させないでください。万一、変形や傷が生じた場合は、その製品の使用を避けてください。

③火気厳禁

焚火やトーチランプの火、工事用照明ランプなどを近づけないでください。塩ビ管・継手が軟化変形や炭化することがあります。

④使用できない薬品

塩ビ管・継手は、エーテル、ケトン、フェノール類、炭化水素などの有機溶剤には膨潤や亀裂を起こしますので付着させないでください。とくに土木配管では塗料（シンナー希釈材を含む）やクレオソート（木材防腐剤）、土壌くん蒸剤などで土壌汚染が予想される場所では迂回配管などの汚染防止策を行ってください。

⑤接着剤の取り扱い

塩ビ管用接着剤は引火性ですので火気厳禁です。取り扱いや保管には十分注意してください。また狭いピット内などで作業するときは、必ず換気を行ってください。クボダインは2液性のエポキシ系接着剤のため、必ずA液、B液を所定の割合で混合の上、お使いください。これらの接着剤、接着剤が顔や手に付着した場合は、すぐ水洗いしてください。とくに誤って目に入った場合は、速やかに医師の診察を受けてください。

●DV継手施工上のごお願い

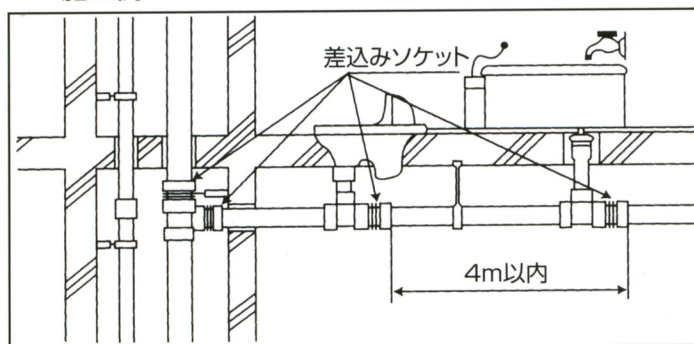
最近、生活様式の変化にとまらぬ、お湯が多量に使用されるようになったことから、排水管路に従来より高温のお湯が流れたり、また、外気温の変化による、パイプの温度変化から管路に熱伸縮（線膨張は鉄の6倍）が繰り返し発生するため、分岐部や曲がり部に応力集中が起り、DV継手が破損することがあります。

また、DV継手に曲げを加えた配管をした場合、熱伸縮との関係で短期間にて、継手が破損することがあります。

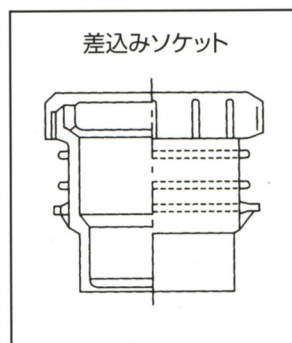
そこで、DV継手を建物配管にご使用の際は、熱伸縮作用による継手部への応力集中を防止し、継手の破損を防ぐため、分岐部や曲がり部に伸縮継手（差込みソケット等）を設置することを推奨いたします。

伸縮継手を設置する場合は、横引配管においては4m以内に1個以上、縦配管においては各階毎の分岐部（2.8m）に1個を目安に設置して下さい。

施工例



伸縮継手(図)





東栄管機株式会社

<http://www.toeikanki.jp>

本社	〒157-0062	東京都世田谷区南烏山5-18-12	TEL.03-3309-5111	FAX.03-5314-7037
営業本部	〒168-0074	東京都杉並区上高井戸1-3-8	TEL.03-5317-5691	FAX.03-5316-6045
東京支店	〒168-0074	東京都杉並区上高井戸1-3-8	TEL.03-5316-6041	FAX.03-5317-5580
大阪支店	〒547-0013	大阪市平野区長吉長原東3-1-28	TEL.06-6701-7667	FAX.06-6769-2263
名古屋支店	〒481-0002	愛知県北名古屋市片場天王森21番地	TEL.0568-25-0177	FAX.0568-26-0194
川口支店	〒334-0073	埼玉県川口市赤井4-21-21	TEL.048-282-8200	FAX.048-280-1470
札幌営業所	〒003-0875	札幌市白石区米里二条1-2-10	TEL.011-875-5708	FAX.011-879-7701
仙台営業所	〒983-0021	仙台市宮城野区田子字田子西121-1	TEL.022-387-6991	FAX.022-387-1577
足利営業所	〒326-0064	栃木県足利市東砂原後町1048-2	TEL.0284-42-5782	FAX.0284-40-1360
北陸営業所	〒939-8064	富山市赤田626-2	TEL.076-425-2666	FAX.076-494-1119
姫路営業所	〒672-8087	兵庫県姫路市飾磨区英賀東町1-29	TEL.079-237-8381	FAX.079-230-2167
広島営業所	〒733-0833	広島市西区商工センター2丁目10番12号	TEL.082-270-2255	FAX.082-270-2245
福岡営業所	〒812-0888	福岡市博多区板付5-14-3	TEL.092-591-3718	FAX.092-583-6340
沖縄営業所	〒903-0116	沖縄県中頭郡西原町幸地425	TEL.098-944-5611	FAX.098-944-5606
岐阜工場	〒501-3957	岐阜県関市側島556	TEL.0575-28-2111	FAX.0575-27-0030
物流センター	〒501-3957	岐阜県関市側島556	TEL.0575-28-2884	FAX.0575-27-0030

(ISO 9001 認証取得)



当社製品マークです。

■改善・改良のため形状及び入数等が予告なく変更する場合がございます。
御了承お願い申し上げます。